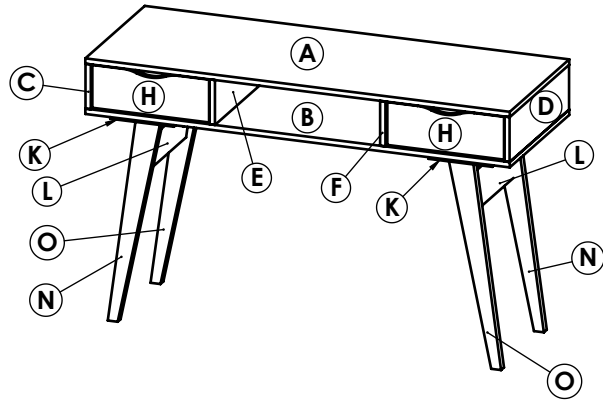


MODELO ARMADO



Tiempo aprox. de armado 105 min.



Proteger de la humedad



No arrastrar o subirse al mueble



Lea el manual antes de armar



PRODUCTO ARGENTINO

MANTENIMIENTO Es un producto adecuado para uso domiciliario y/o comercial, resistente a rayas, agua y artículos de limpieza de uso domestico por lo cual su mantenimiento es escaso.



IMPORTANTE El mensaje impreso sobre el canto puede ser borrado con facilidad frotando un algodón humedecido con quita esmalte o alcohol.

ADVERTENCIA Antes de comenzar con el armado de nuestro producto, despliegue sobre el suelo el carton de embalaje verificando que no se encuentren las grampas de metal, evitando de este modo el rayado o daño del mueble.

Elementos provistos



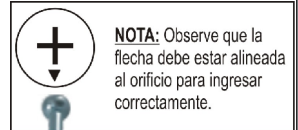
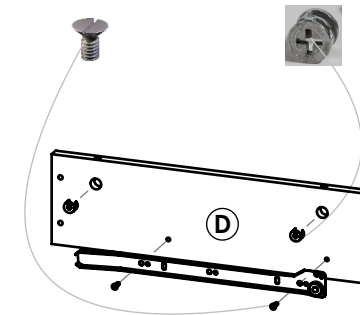
Herramientas adicionales

Ademas de nuestros elementos provistos, necesitara de estas herramientas para el correcto y fácil armado del mueble.



DESCRIPCIÓN: **A**Tapa **B**Piso **C**Costado izquierdo **D**Costado derecho **E**Separador izquierdo **F**Separador izquierdo **G**Cost. de cajón x 4 **M**Fondos x 2 **H**Frente cajón x 2 **I**Fondo de cajón x 2 **K**Base patas x 2 **L**Refuerzo patas x 2 **O**Piso de cajón x 2 **N**Patas macizas izq. x 2 **O**Patas macizas der. x 2

1 Prepare el costado derecho **D** y el separador izquierdo **E** colocando a presión 2 caja mini fix y atornille mediante 2 tornillos variante 1 guía metálica. Realice las mismas operaciones tanto como para el costado izquierdo **C**, como para el separador derecho **F**. Teniendo en cuenta que son espejo a los primeros.



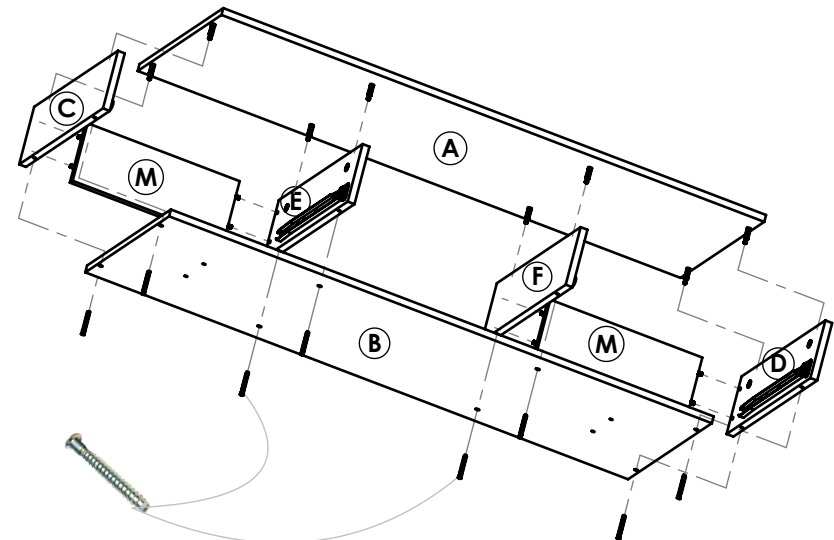
NOTA: Observe que la flecha debe estar alineada al orificio para ingresar correctamente.

En la tapa **A** atornille 8 mini fix

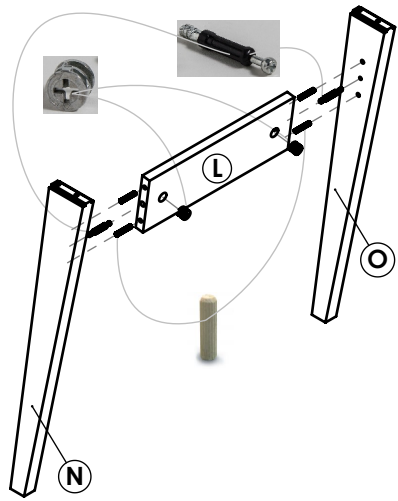
En los fondos **M**, coloque a presión 4 tarugos 6x30.

2 Arme dos estructuras tipo "U" entre los costados **C-D**, los separadores **E-F** y los fondos **M**, haciendo coincidir los tarugos de los últimos con las perforaciones de los primeros, quedando dos estructuras tipo "U" entre **C-M-E** y **F-M-D**.

Seguidamente haga coincidir las cajas para mini fix de los costados y los separadores con los pernos mini fix de la tapa **A**, luego gire media vuelta en sentido horario las cajas, para ajustar dichas piezas.



Luego desde abajo ajuste el piso **B** por medio de 8 tornillos Allen 7x50.

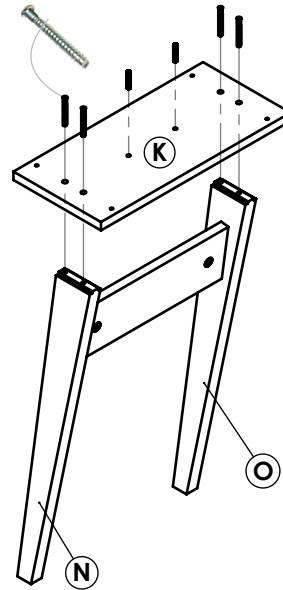


3 Prepare los Refuerzos de patas **L**, colocando a presión 4 tarugos guías 6x30 y dos cajas minifix, como así también las patas **N-O** atornillando un minifix por cada una.

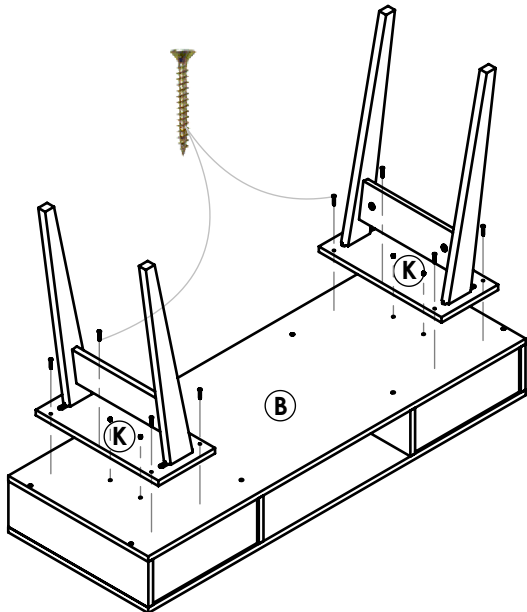
Una las tres piezas introduciendo los pernos minifix de las patas en las perforaciones con caja minifix de los refuerzos de patas utilizando los tarugos como guía, luego ajuste las piezas girando 180 grados en sentido horario las cajas mini fix.

Encastre las patas macizas **N-O**, para luego ajustarlas desde arriba mediante los tornillos Allen 7x50 hacia la base de las patas **K**.

A su vez coloque a presión dos tarugos guías 6x30. Repetir el proceso para el otro juego de patas y base de patas.

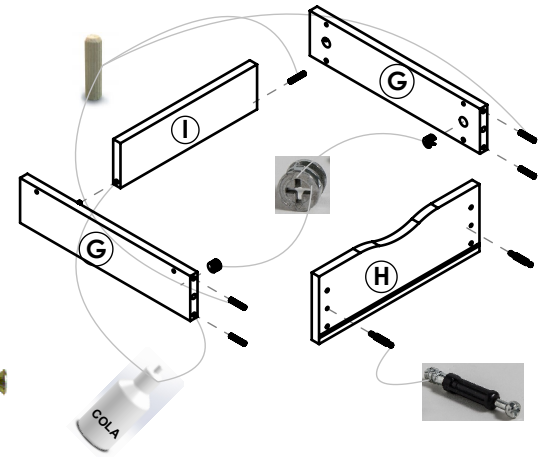


4 Una vez armado las bases de patas **K** con las patas macizas, ajuste estas hacia el piso **B**, a través de los 8 tornillos Philips de 3,5x25 y utilizando como guía las perforaciones del piso donde van los tarugos 6x30 colocados en las bases.

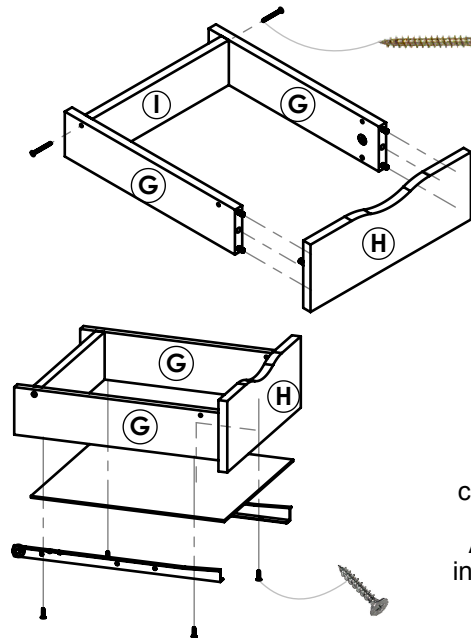


5 Armado de cajones

Coloque 2 tarugos 6x30 en el fondo de cajón **I**, 2 mas en cada uno de los costados de cajón **G** a su vez encastrar las cajas mini fix. Agregar adhesivo en cada perforación donde lleve tarugo. Seguidamente atornille 2 minifix en el frente de cajón **H**. Como muestran las figuras.



Una vez armada la estructura tipo "U" entre **G-I-G**, agregue adhesivo en los tarugos y haga coincidir las cajas para minifix de los costados con los pernos mini fix del frente de cajón **H**, ajuste las piezas girando media vuelta en sentido horario las cajas mini fix y el fondo con los costados mediante 2 tornillos 4x40.



Finalmente ingrese el piso de cajón en el canal del frente de cajón y clávelo desde abajo a los costados y el fondo. Atornille las guías metálicas sobre los cantos inferiores de los costados de cajón **M**, mediante 4 tornillos 3,5x16.

6 Finalmente ingrese los cajones haciendo coincidir las guías que se encuentran en el costados **C-D** y los separadores **E-F** con las de los cajones, como muestra la figura.

