

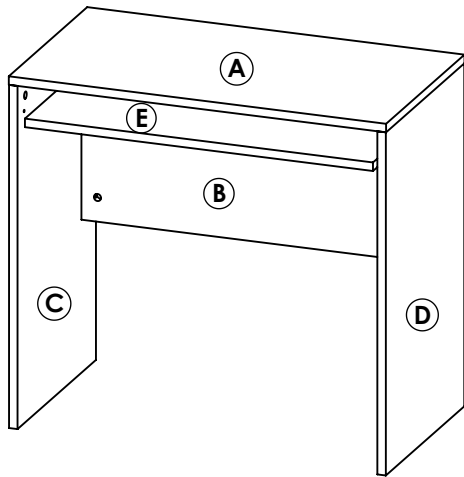
# ART. 301 - 2

## Mesa para PC con bandeja deslizable



PRODUCTO ARGENTINO

### MODELO ARMADO



Tiempo aprox. de armado 30 min.



Proteger de la humedad



No arrastrar o subirse al mueble



Lea el manual antes de armar

**MANTENIMIENTO** Es un producto adecuado para uso domiciliario y/o comercial, resistente a rayas, agua y artículos de limpieza de uso domestico por lo cual su mantenimiento es escaso.



**IMPORTANTE** El mensaje impreso sobre el canto puede ser borrado con facilidad frotando un algodón humedecido con quita esmalte o alcohol.

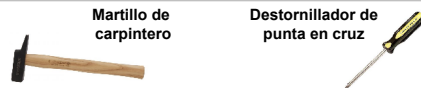
**ADVERTENCIA** Antes de comenzar con el armado de nuestro producto, despliegue sobre el suelo el carton de embalaje verificando que no se encuentren las grampas de metal, evitando de este modo el rayado o daño del mueble.

### Elementos provistos



### Herramientas adicionales

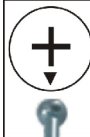
Ademas de nuestros elementos provistos, necesitara de estas herramientas para el correcto y fácil armado del mueble.



### DESCRIPCION:

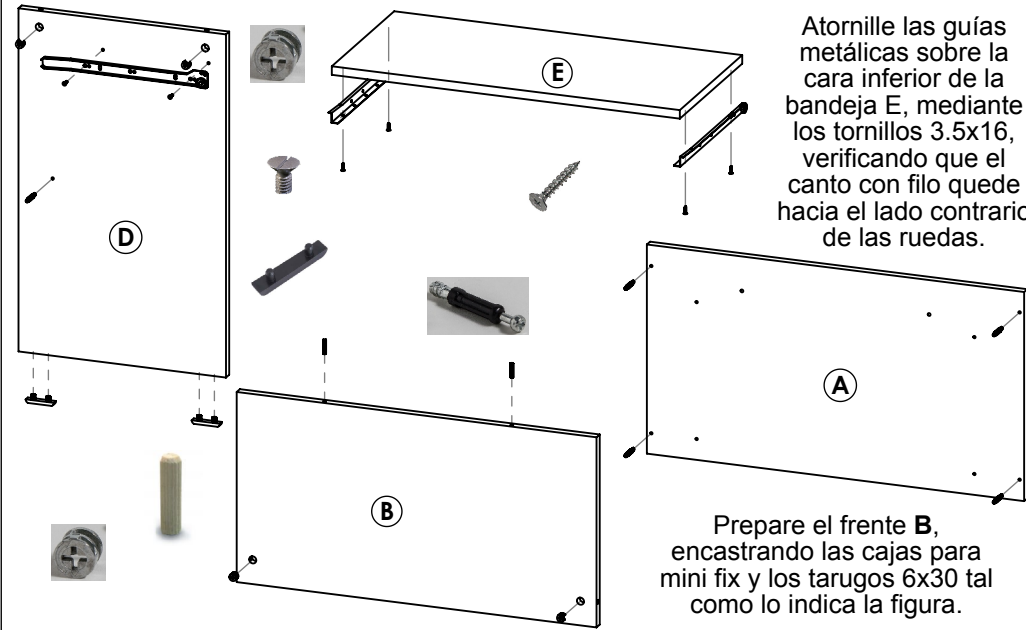
**(A)** Tapa **(B)** Frente **(C)** Costado izquierdo **(D)** Costado derecho **(E)** Bandeja

**1** Encastre las cajas para mini fix sobre los costados, izquierdo **C** y derecho **D**, las bases plásticas sobre el canto inferior, los pernos mini fix (en **A** también) y guías metálicas, mediante los tornillos variante.



**NOTA:** Observe que la flecha debe estar alineada al orificio para ingresar correctamente.

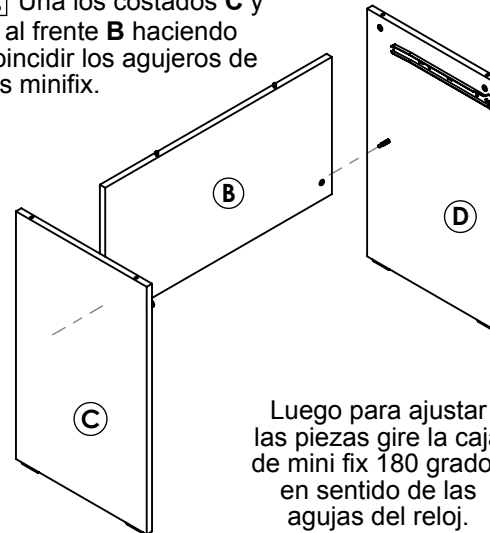
## ART. 301 - 2 - Mesa para PC con bandeja deslizable



Atornille las guías metálicas sobre la cara inferior de la bandeja E, mediante los tornillos 3.5x16, verificando que el canto con filo quede hacia el lado contrario de las ruedas.

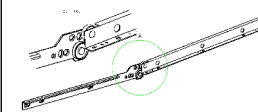
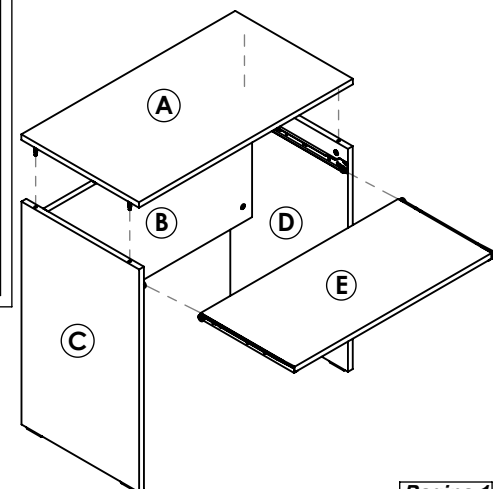
Prepare el frente **B**, encastrando las cajas para mini fix y los tarugos 6x30 tal como lo indica la figura.

**2** Una los costados **C** y **D** al frente **B** haciendo coincidir los agujeros de los minifix.



Luego para ajustar las piezas gire la caja de mini fix 180 grados en sentido de las agujas del reloj.

**3** Una vez unidas los costados **C - D** con el frente **B**. Descienda la tapa **A** haciendo coincidir con los agujero los mini fix. Luego ajustar las piezas haciendo girar 180 grados en sentido horario.



Finalmente ingrese la bandeja **B** haciendo coincidir las guías. Como lo muestra la figura